

# 比思佛德学校

## Pitsford School

[www.pitsfordschool.com](http://www.pitsfordschool.com)

## 学校简介

比思佛德学校原名为北安普顿文法学校，是非常具有皇室色彩的一所小型传统学校，学校的前身是英国著名银行家 James Money 的庄园，而后被政府收回改建为学校，学校与英国皇室往来很密切，威尔士的伯爵、戴安娜王妃家族成员、英国女王家族成员等都是常客。英国女王的妈妈，当年就在学校的后花园草地上学习的骑马。

学校旨在协助学生为大学和未来生活做好充分的学术准备，在课余时间也提供大量的课外活动，以此来开拓学生的文化视角，同时挖掘学生的领导潜力及创新精神。

在现任校长的带领下，比思佛德学校获得了非常好的声誉，不仅获得各大权威媒体的称赞，而在全英高中的排名中也在不断上升。一度在 2011 年攀升到 168 位，同时学校在学生成绩进步幅度排名中稳居前 10，此外，学校还获得了许多的荣誉和成就，包括：2014 全英小型私校排名第 7 名（英国电讯报）；2012 年年度最受欢迎学校；2011 年获得“英国一百所最好中学之一”称号；2009 年被评为 4TH BEST SMALL SCHOOL（金融时报）；2008 年发展最快速学校第一名（金融时报）。

## 学校概况

**建校时间:** 1989 年

**地理位置:** 英格兰北安普顿

**学校类型:** 私立走读制男女混校

**招生课程:** 八年级，九年级，GCSE, A-level, 3 年 A-level

**招生年龄:** 12-17 岁

**入学时间:** 九月

**学生住宿:** 寄宿家庭

**学生数量:** 约 300 名

**学术成绩:** A-level 成绩: A\* 比率 18%，超过 1/4 的学生获得 AAB 或更高成绩  
(2018)

GCSE 成绩: A\*-A 比率 25%





## 课程设置

### 九年级：

- 生物 · 化学 · 英语 · 法语 · 地理 · 艺术与设计 · 数学 · 音乐
- 物理 · 体育 · 历史 · 宗教研究 · 个人与社会教育 · 信息技术

### GCSE:

必修：

英语、英国文学、数学、至少两门科学课以及一门外语课，  
体育

选修（四门）：

艺术与设计、生物、化学、物理、地理、历史、信息技术、法语、  
德语、西班牙语、音乐、体育

### A-level（选修三 - 四门）：

- 艺术 · 生物 · 化学 · 法语 · 地理 · 经济学 · 英国文学 · 德语
- 历史 · 数学 · 音乐 · 物理 · 体育 · 进阶数学 · 西班牙语



## 课外活动

除了体育课程中的团体运动（包括男子橄榄球和板球、女子排球和棒球）之外，学生在课外可参加各种学校俱乐部进行其他体育活动，包括足球、曲棍球、网球、羽毛球、武术等；

学校每年都会组织学校出游，包括摩洛哥、诺曼底、以及英国当地的一些著名风景地。



## 毕业去向

- 牛津 · 剑桥 · 伦敦大学学院政治经济学院 · 伦敦大学学院
- 伦敦大学帝国理工学院 · 伯明翰大学 · 布里斯托大学
- 杜伦大学 · 伦敦大学国王学院 · 林肯大学 · 拉夫堡大学
- 莱斯特大学 · 曼彻斯特大学 · 纽卡斯尔大学 · 诺丁汉大学
- 雷丁大学 · 谢菲尔德大学 · 伦敦大学皇后玛丽学院
- 华威大学



## 学校设施



围绕着比思佛德教学楼形成的 26 英亩的花园式校园；

由英王伊丽莎白女王一世亲自奠基的体育馆；

Michael Robinson 纪念图书馆；

设施齐全的教学楼及科学实验楼。



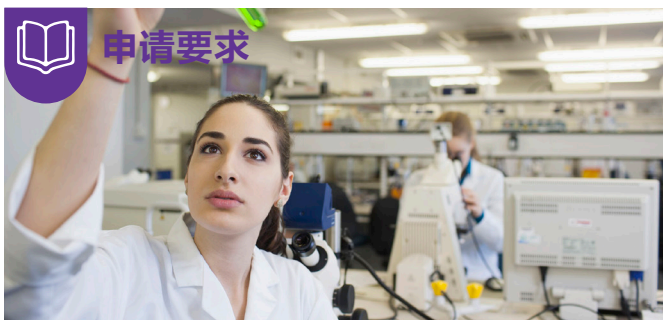


## 学校特色

- ★ 学校成立于 1989 年，与王室有着密切来往，戴安娜王妃的哥哥曾就读该校，伊丽莎白女王一世的妈妈亲自参加校图书馆 Michael Robinson Memorial Library 的奠基仪式，英国首相玛格丽特撒切尔夫人亲自给学校的科学实验室奠基剪彩，女王的妈妈曾在学校的后花园草地上学习马术。
- ★ 学校位于英格兰中部北安普顿，距离伦敦一个多小时车程，众多的古堡、庄园、博物馆都汇集于此，文化区的 Royal & Derngate 剧院历史悠久，提供最精彩的音乐剧、戏剧、舞蹈、喜剧、家庭表演等，每年会迎来超过 30 万名观众。
- ★ 英国皇室贵族式的氛围铸就了学校独特的教学文化，学校的办学理念是：Opportunity（机遇）、Excellence（卓越）、Understanding（认知）
- ★ 学校的前身是英国著名银行家 James Money 的庄园，校园总面积约 30 英亩，环境优美，绿荫环绕。学校位于比思福德水库旁边，依山傍水，在此学习的学生犹如生活在英国小说的画面里，由于优美的环境，学生在周末可以尽情的享受课外生活。
- ★ 学校的教育质量优秀，国内和国际社会都声名远播。
  - 2014 -- 全英 A-level 学习成绩提升排名 (Value Added) 第 6 位 (英国教育部评)。
  - 2014 -- 全英小型私校排名第 7 名 (英国电讯报)。
  - 2012 -- 获得年度最受欢迎学校。
  - 2011 -- 获得“英国一百所最好中学之一”称号。
  - 2009 -- 最佳小型学校第四名 4TH BEST SMALL SCHOOL(金融时报评)
  - 2008 -- 发展最快速学校第一名 (金融时报评)。
- ★ 学校设施先进，实践性极强，1988 年建于主教学楼之上的地理气象站，至今还在为 BBC、ITV 和本地电台提供气象信息，同时还会为英国最大的国际赛道银石赛道和本地企业例如梅赛德斯奔驰的英国公司提供天气预报，这也从侧面说明了学校学术的权威地位。
- ★ 学校一直秉持：成功的教育取决于师生合作。热情专业的教师团队，无微不至地关怀每一位孩子的成长，学生关注度极高，身心发展得到了良好的监督和帮助。老师会陪同学生出游到摩洛哥、诺曼底、以及英国当地的一些著名风景地。
- ★ 学校提倡最大化发展学生个人能力并优化道德品质，全面的课程教育为孩子们提供良好的学习氛围，丰富的课外活动激励孩子们提高团队合作能力和竞争意识。体育活动选择丰富，包括橄榄球、板球、排球、棒球、足球、曲棍球、网球、羽毛球、武术、高尔夫球等等。



## 申请要求



笔 试： Gateway 统一入学测试题，学校额外的数学测试题。

面 试： 校长 Skype 视频面试，面试时部分学生需做在线测试。

